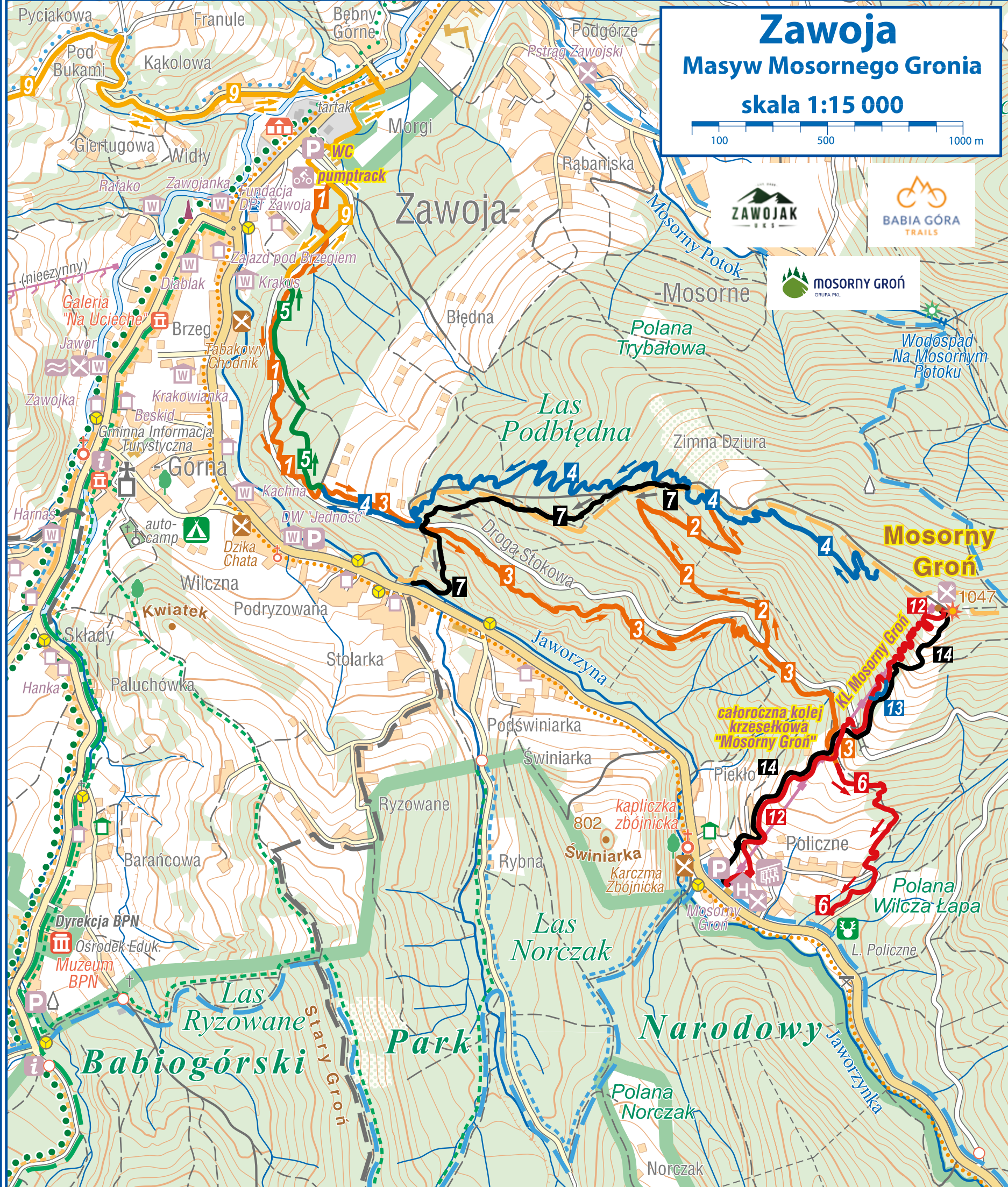


Legenda

- teren zabudowany, przemysłowy; dom
built-up area; industrial area; house
teren: zastawiony, przemysłowy; domov
- las: kosodrzewina; cmentarz
forest: dwarf mountain pine, cemetery
las; kosodrzewina; cmentarz
- droga wojewódzka
main road; railway
krajska cesta
- droga asfaltowa; zakaz ruchu; przystanek; most
asphalt road; no entry; bus stop; bridge
asfaltová cesta; zákaz vjazdu; zastávka; most
- droga utwardzona; ftna droga; ścieżka
dirt road; other road; footpath
utvrdená cesta; iná cesta, cestička
- wyciąg narciarski; krzesiokowy, orczykowy
chairlift; T-bar lift
lyżarski wlek: siedzący lanowka, lyżarski wlek
- linia kolejowa; kolej krzesiokowa Mosorny Groń
railway line; chairlift Mosorny Groń
sedačková lanovka Mosorny Groń
- kościół; kościół zabytkowy; murywany, drewniany
church; historic church; brick, wooden
kostol; pamiatkový kostol; murovaný, drevený
- krzyż; kapliczka; kaplica (współczesna, zabytkowa)
cross; wayside shrine; chapel (modern, historic)
kríž; kaplica; pamiatková kaplica
- poziomice; pkt. wysokości; skarpa ziemna; przełęcz
contour lines; height spot; scarp, pass
vrstevnica; štít; svah; horské sedlo
- staw; wodospad; źródło
pond; waterfall; spring
rybník; vodopád; prameň
- rzeka; strumień; strumień okresowy; kładka
river; stream; periodic stream; footbridge
rieka; bystrina; periodická bystrina; most pre peších
- skansen, dwór; Inny zabytek
heritage park; manor; other monument
skansen; dvor; Iná pamiatka
- muzeum; Izba regionalna
museum; regional museum
muzeum; regionalna izba
- policja; ośrodek zdrowia; apteka
police; med. center; service; chemist's shop
polícia; lekárska služba; lekárň
- hotel; Inny obiekt noclegowy; posterunek GOPR
hotel; other night's lodgings; Mount. Res. Service
hotel; Iné ubytovanie; Tatranská horská služba
- schronisko; PTTK; Inne; agroturystyka
PTTK shelter; shelter; agrotouristic farm
chata PTTK; chata; agroturistika
- karczma; restauracja; bar
inn; restaurant; bar
karczma; reštaurácia; bar
- pole namiotowe; camping; boisko
camp site; camping; sports field
camping; stanové mesteczko štadión; ihrisko
- włata turystyczna; ławki
touristic shelter; rest place
turistická salaš; miesto oddychu
- kapleńsko; parking; stacja benzynowa
swimming pool; car park; filling station
kúpalisko; parkovisko; čerpacia stanica
- wleza; RTV; Inne; wiatrak
TV tower; other tower; wind power station
televízne reže; ďalšie veža; veterný mlyn
- stadnina; leśniczówka (gałownia); ośrodek wypoczynkowy
horse-riding; forester's house; resort
stredisko jazdy na koňoch, horárň; letovisko
- punkt Inf. turyst. BgPN
touristic inf. of BgPN
turistická informácia
- atrakcja przyrodnicza; pomnik przyrody
attraction of nature; monument of nature
zvláštnosť prírody; pomník prírody
- granica BgPN; granica rezerwat przyrody
National Park border; nature reserve border
hranica; národného parku; rezervátu prírody
- granica państwa
state border
hranica štátu
- szlak turystyczny pieszy PTTK
walking track PTTK
značkovaná pešia trasa PTTK
- szlak konny; szlak rowerowy
bicycle track
bicyklová cesta
- Inne szlaki piesze, szlak ks. Karola Wojtyły
other walking tracks; Karol Wojtyła trail
iné trasy; Trasa Karola Wojtyły
- zielona trasa zjazdowa (dla początkujących)
green, easy for beginners
zelený, singletrail pre začiatočníkov
- niebieska trasa zjazdowa (dla średnio-zaawansowanych)
blue, intermediate for average riders
modrý, singletrail pre stredne zdátných cyklistov
- czerwona trasa zjazdowa (dla zaawansowanych)
red, difficult for advanced riders
červený, singletrail pre pokročilých
- czarna trasa zjazdowa (dla ekspertów)
black, severe for experts
čierny, singletrail pre expertov
- ława trasa podjazdowa
orange, easy uphill singletrack
oranžová, prístupová cesta k trailom
- dwukierunkowy szlak rowerowy
purple, two-way easy singletrack
fialový, obojsmerný cykloturistický trail
- trasa dojazdowa
yellow, access road
žltá, prístupová cesta



Zawoja

Masyw Mosornego Gronia

skala 1:15 000

100 500 1000 m



UKS Zawojak
Zawoja 35a, 34-222 Zawoja
Wyd. 1, 2019
ISBN: 978-83-956486-1-8

Mapa oznakowanych tras rowerowych znajdujących się w Zawoju. Zawiera zarówno trasy wycieczkowe, szlaki rowerowe, jak i trasy jednokierunkowe (tzw. singlettrack) przeznaczone do rekreacji rowerowej na każdym poziomie zaawansowania. Obejmuje polską stronę kompleksu Babia Góra Trails oraz Bikepark przy Kościelcu Linowej "Mosorny Groń".



Zawoja

Kierunek na rower

Babia Góra Trails / Mosorny Groń



Zawoja. Kierunek na rower



Babia Góra Trails

Kompleks po polskiej stronie to 14,5 km tras podjazdowych i zjazdowych wokół Mosornego Gronia, o różnym stopniu trudności, które umożliwiają rowerową rekreację w kompleksie Masywu Mosornego Gronia.

To także połączenie ze Słowacją (5,2 km dwukierunkowy singletrack), które ma rozwijać transgraniczną turystykę rowerową.

W Zawoi Morgi, przy starcie ścieżek znajduje się tor rowerowy tzw. dual pumptrack z sekcją skoczni treningowych oraz ścieżką treningową dla początkujących, zawierającą elementy imitujące naturalne przeszkody z górskich, naturalnych ścieżek.

4. „SOKOLICA” – niebieska trasa zjazdowa (dla średnio-zaawansowanych) o utwardzonej i wyglądającej nawierzchni, wymagająca podstawowych umiejętności jazdy rowerem w górskim terenie. Na trasie mogą znajdować się sztuczne muldy, profilowane zakręty, niewielkie „hopki” oraz naturalne przeszkody i nierówności (uskoki, kamienie, korzenie).
Długość: 4,750 m / Średnie nachylenie 7,2% / Spadek wysokości: 340 m

5. „RYDZOWY” – zielona trasa zjazdowa (dla początkujących) o równej i utwardzonej nawierzchni. Łagodnie opadająca, bez trudnych dla przebiegania przeszkód. Przeznaczona dla wszystkich rowerzystów posiadających podstawowe umiejętności jazdy rowerem górskim.
Długość: 1,020 m / Średnie nachylenie 5,8% / Spadek wysokości: 60 m

6. „WILCZA ŁAPA” – czerwona trasa zjazdowa (dla zaawansowanych) o naturalnej nawierzchni, wymagająca umiejętności jazdy rowerem w górskim, naturalnym terenie (sunkowo łatwa, jak na trasę czernową). Charakteryzuje się naturalną nawierzchnią, na której mogą znaleźć się kamienie, korzenie, większe, chwilowe nachylenia, profilowane oraz naturalne, ciasne zakręty. Trasa umożliwia bezpieczny zjazd w rejon dolnej stacji wyciągu krzesłkowego.
Długość: 900 m / Średnie nachylenie 9,4% / Spadek wysokości: 85 m

Opisy tras

1. „PODBŁĘDNY” – łatwa trasa podjazdowa do tras Rydzowy, Sokolica, Diabłak, Wilcza Łapa.
Długość: 1,590 m / Średnie nachylenie 4,7% / Wznios: 76 m

2. „ZIMNA DZIURA” – trasa podjazdowa do tras Sokolica i Diabłak.
Długość: 1,520 m / Średnie nachylenie 6,4% / Wznios: 97 m

3. „MOSORNY” – malownicza trasa podjazdowa do tras Sokolica, Diabłak, Wilcza Łapa.
Długość: 3,010 m / Średnie nachylenie 5,8% / Wznios: 175 m



11. Tabakový Chodník – rowerowy wycieczkowy singletrack dwukierunkowy. Łącznik do słowackiej części tras Babia Hora Trails.
Długość: 1640 m. Spadek: 4,4 m, wznios 118 m.

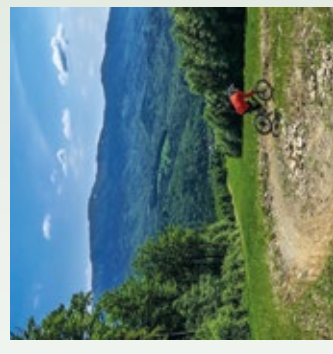
PKL BikePark Mosorný Grón:

Bezpośrednio przy kolei krzesłkowej Mosorný Grón znajdują się 3 trasy rowerowe. Zarówno przygotowane na trasach PKL jak i Babia Góra Trails możemy rozpocząć po wjeździe koleją.

12. Trasa Freeride – trasa czerwona, trudna. Zawiera dużą ilość band, stolków i hopków.
Długość: 1967 m, spadek: 327 m

13. Trasa NorthShore – trasa niebieska, średnio-trudna. DREWNIANA, pofalowana konstrukcja trasy.
Długość: 115 m, spadek: 36 m

14. Trasa Downhill – trasa czarna, bardzo trudna. Naturalna trasa z dużą ilością korzeni, kamieni i uskoków. Również drewniane dropy.
Długość: 1,676 m, spadek: 330 m



wymaga dość dobrej kondycji oraz podstawowych umiejętności jazdy rowerem w terenie górskim. Może zawierać niewielkie naturalne przeszkody, jak kamienie, korzenie. Jest łącznikiem Gminy Zawoja ze słowackim partnerem kompleksu „Babia Góra Trails” – Gminą Oravska Polhora.
Długość: 5,200 m / Średnie nachylenie 5,3% / Wznios: 360 m / Spadek wysokości: 80 m

10. Szlak rowerowy zielony. Trasa łatwa. Wymaga przynajmniejje kondycji. Wymaga przynajmniejje kondycji. Nawierzchnia w większości asfaltowa i dobre drogi szutrowe
Długość: 12,2 km, przewyższenie 260 m

8. „TABAKOWY” – dwukierunkowy szlak rowerowy o naturalnej nawierzchni. Właściwy szlak zaczyna się 3,5 km od startu, w rejonie Hali Barankowej, wcześniej dojazd drogami gminnymi. (Trasa nr 9) Szlak ze względu na duże przewyższenia

ZAWOJA

skala 1:30 000

